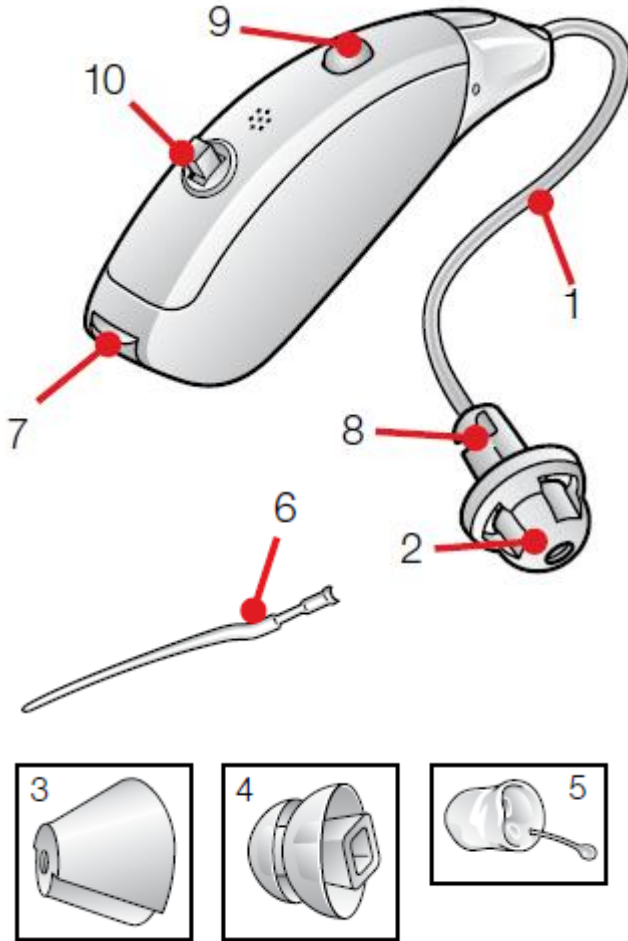
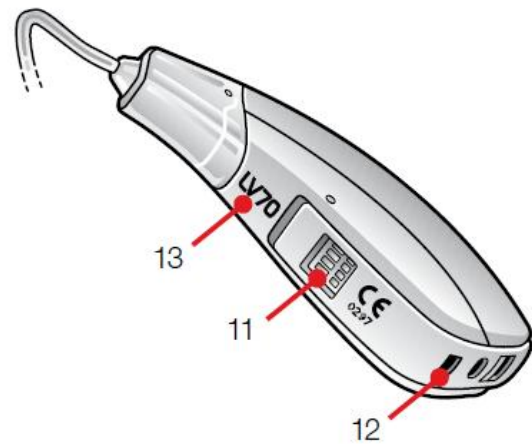


Lisäys BTE-kojeiden yleiskäyttöohjeeseen:

ReSound LIVE 70-DVI

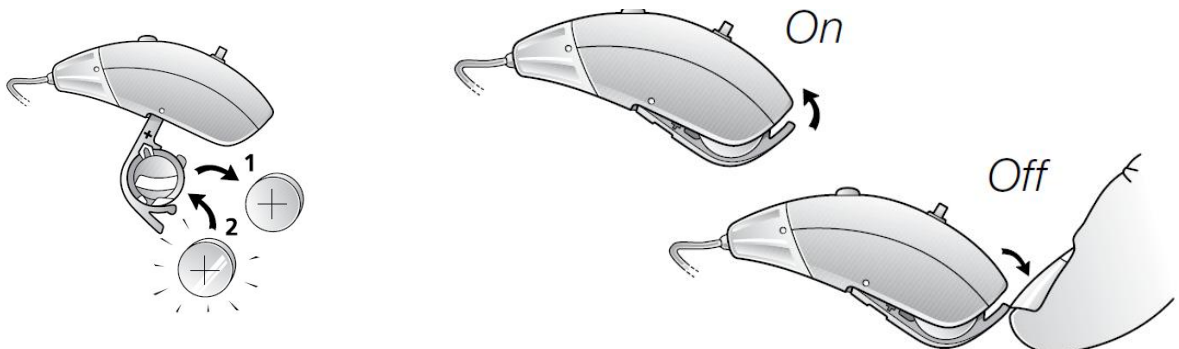


1. Kuulokeletku
2. Kuulokkeen tippä
3. Kuulokkeen Tulppaanitippä
4. Kuulokkeen Powertippä
5. Yksilöllinen korvakappale
6. Tukisiima (*lisävalinta*)
7. Paristokotelo
8. Kuuloke
9. Tilanneohjelmapainike
10. Äänenvoimakkuussäädin
11. Audioliitäntä
12. Vasemman (*sininen*) / oikean (*punainen*) korvan merkki
13. Valmistajan tiedot

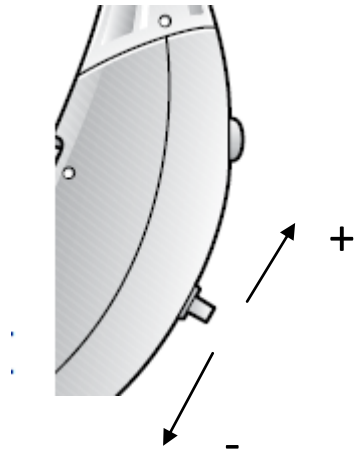


Kojeen päälle ja pois kytkeminen

Aseta paristo kojeen paristokoteloon. Paina paristokotelo kiinni, jolloin koje on päällä. Sammuta koje avaamalla paristokotelo.



Äänenvoimakkuuden säätäminen



Halutessasi lisää voimakkuutta, työnnä voimakkuudensäädintä ylöspäin. Mikäli haluat vähentää voimakkuutta, työnnä voimakkuuden säädintä alaspäin.

HF3 -vahasuojan vaihtaminen

1. Poista korvakappale tai tippi kuulokkeesta ja puhdista varovasti harjalla.
2. Käytä HF3 -vahasuojan työkalua vahasuojan irrottamiseen kuulokkeesta.
3. Vedä irrotettu vahasuoja ulos kuulokkeesta.
4. Irrota vanha vahasuoja työkalusta.
5. Etsi uusi HF3 -vahasuoja kiekosta.
6. Poimi työkalulla uusi vahasuoja kiekosta.
7. Paina uusi vahasuoja kuulokkeeseen.
8. Varmista että vahasuoja on oikein paikoillaan. Lopuksi asetat tipin/korvakappaleen takaisin kuulokkeeseen.

Tarvittaessa kysy apua vahasuojan vaihtamiseen tai anna ammattihenkilön vaihtaa vahasuoja puolestasi.

